

Der Entwurf ist vom 24.07.2013 bis 04.09.2013 zur öffentlichen Einsichtnahme aufgelegt.
 Mit Verordnung beschlossen in der Sitzung des Gemeinderates vom 12.09.2013.
 Nach der Kundmachung vom 13.09.2013 bis 27.09.2013 in Kraft getreten am 28.09.2013.

Der Bürgermeister

Beschlussdaten vorhergehender Pläne

Festlegungen des Bebauungsplanes gemäß LGBL 8200/1

- Bebauungsgrenze
- Bebauungsdichte (keine Festlegung)
- Bebauungsweise
 g.....geschlossen
 k.....gekuppelt
 eo.....einseitig offen
 o.....offen
 f.....freie Anordnung der Gebäude
- Bebauungshöhe
 I.....Bauklasse I (bis 5 m)
 II.....Bauklasse II (über 5 bis 8 m)
 III.....Bauklasse III (über 8 bis 11 m)
 IV.....Bauklasse IV (über 11 bis 14 m)
 V.....Bauklasse V (über 14 bis 17 m)
 VI.....Bauklasse VI (über 17 bis 20 m)
 VII.....Bauklasse VII (über 20 bis 23 m)
 VIII.....Bauklasse VIII (über 23 bis 25 m)
 IX.....Bauklasse IX (über 25 m)
 arabische Zahl für die höchstzulässige Gebäudehöhe in Metern
- Straßenfluchtlinie entlang bestehender Straßengrundgrenze (keine Abtretungsverpflichtung)
- Straßenfluchtlinie entlang nicht bestehender Straßengrundgrenze (Abtretungsverpflichtung)
- Baufluchtlinie ohne Anbauverpflichtung mit Angabe des Bauwiches in Meter
- Abgrenzung von Flächen mit gleicher Widmungsart und unterschiedlicher Bebauungsdichte, -weise oder -höhe.

Kenntlich gemachte Widmungsfestlegungen

- | | | |
|---|--|---|
| BW- Bauland-Wohngebiet | Glf Grünland-Land- und Forstwirtschaft | G++ Grünland Friedhof |
| BK- Bauland-Kerngebiet | Gho Grünland land- und forstwirtschaftliche Hofstelle | Gp Grünland Parkanlage |
| BB Bauland-Betriebsgebiet | Ggü Grünland-Grüngürtel | Ga- Grünland-Abfallbehandlungsanlage |
| BI Bauland-Industriegebiet | Gsh Grünland Schutzhaus | Gd Grünland Aushubdeponie |
| BA- Bauland-Argargebiet | Geb erhaltenswertes Gebäude im Grünland | Glp Grünland Lagerplatz |
| BS- Bauland-Sondergebiet | Gmg Grünland-Materialgewinnungsstätte | Gö Grünland Ödland/Okofläche |
| BO Bauland-erhaltenswerte Ortsstruktur | Gg Grünland Gärtnerei | Gwf Grünland Wasserfläche |
| -a Wohndichteklasse a | Gkg Grünland Kleingarten | Gfrei Grünland Freihaltefläche |
| -b Wohndichteklasse b | Gsp Grünland Sportstätte | Gwka Grünland Windkraftanlage |
| -c Wohndichteklasse c | Gspi Grünland Spielplatz | |
| -Zahl Wohndichteklasse in Zahlen | Gc Grünland Campingplatz | |
| -A Aufschließungszone | | |

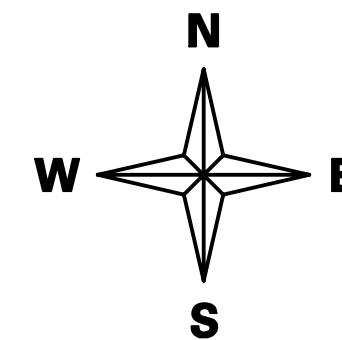
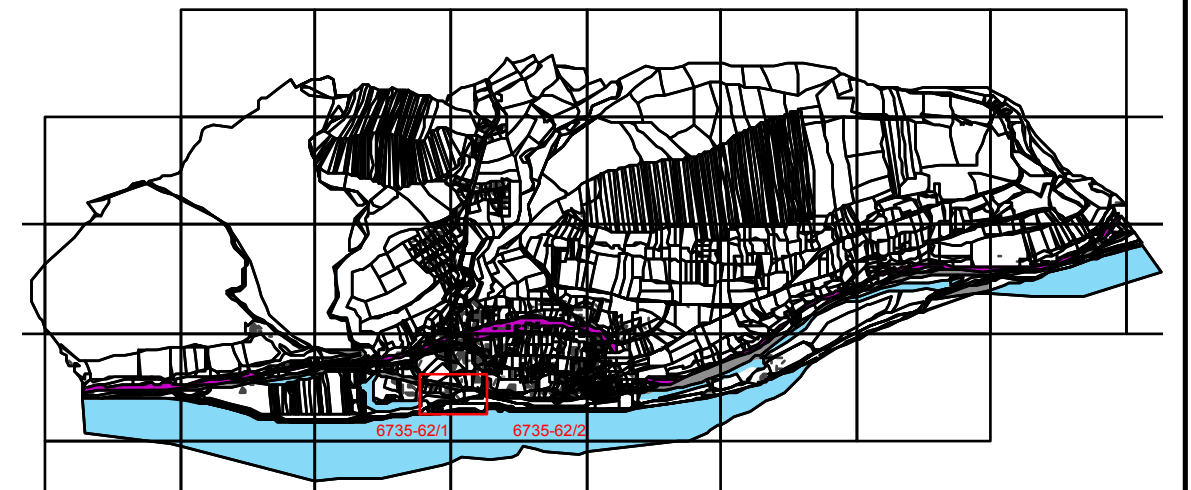
Kenntlichmachungen

Die Kenntlichmachung von Flächen, die durch rechtswirksame überörtliche Planungen (z.B. Eisenbahn) für eine besondere Nutzung gewidmet sind und die Kenntlichmachung von Flächen, für die auf Grund von Bundes- und Landesgesetzen Nutzungsbeschränkungen bestehen, dient der allgemeinen Information. Ihre Darstellung im Bebauungsplan ist nicht rechtsverbindlich. Gemeinderat und Planverfasserin übernehmen keine Haftung für ihre Richtigkeit und Vollständigkeit.

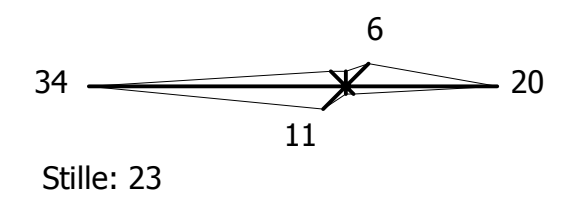
Marktgemeinde Klein Pöchlarn Teilbebauungsplan "Zur Fähre"

Neudarstellung - Beschluss

Übersicht

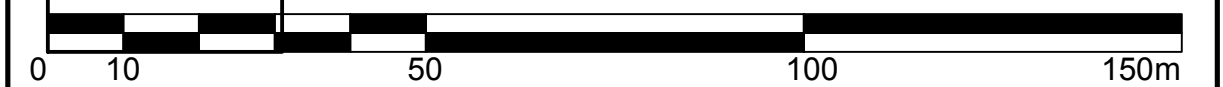


Verteilung der Windhäufigkeit in %



1.000 m²

Maßstab: 1 : 1.000

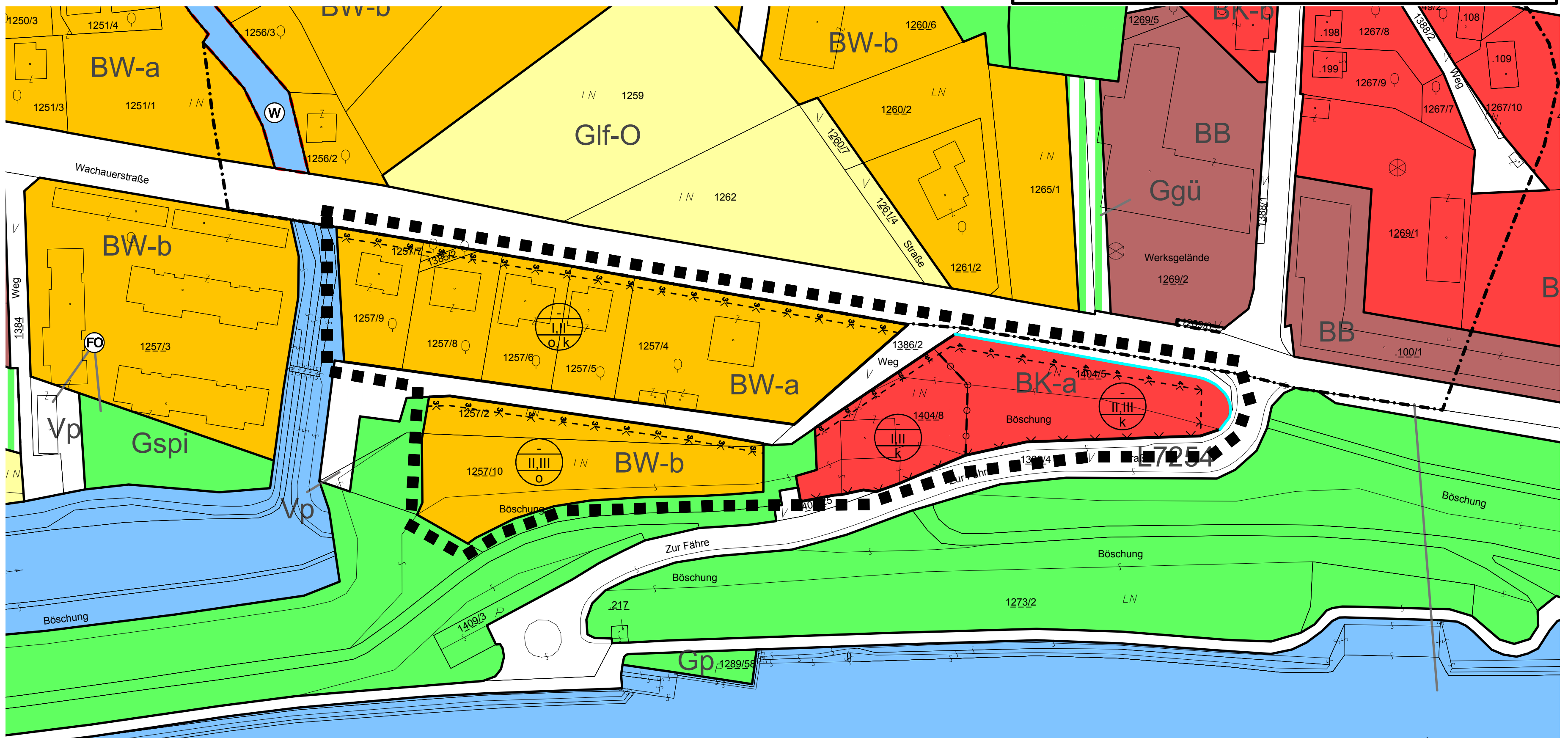


Planverfasser:
 Aufhauser-Pinz OG
 Ingenieurbüro für Raumplanung & -ordnung
 Fn 199.915v, LG St. Pölten
 A-3130 Herzogenburg, Feldgasse 1
 T.: +43(0)2782/85101



Planzahl: 13046B
 Datum: 12.09.2013
 DKM-Stand: 10/2012
 DKM-Beschluss: 10/2012

Copyright DMH by Bundesamt für Eich- und Vermessungswesen; Rückfragen/Katasterberatung im zuständigen Vermessungsamt; aktuelle DKM-Daten im zuständigen Vermessungsamt oder via Internet: CDG-Provider



gelbe Zone